

svedea



BÅTSTIPENDIET

Vi vill se fler kvinnor bakom roret. Ansök om Båstipendiet!

ANSÖK NU

Båtliv

Hem Nyheter Stulna båtar & motorer SBU

Medlemstid

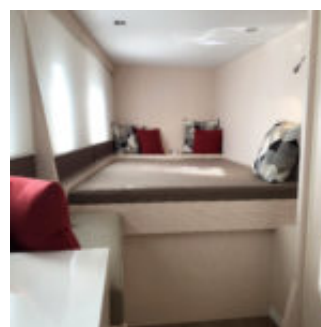
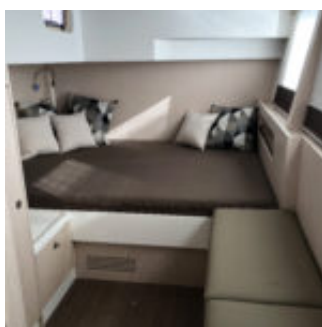
Reportage Unga hjältar Kontakta oss

Läs E-tidningen



16,7 m katamaran med solen som kraftkälla

Silent 55 är en ny 16,7 m lång motorbåtskatamaran som kan drivas med enbart elkraft. Stora solpaneler på tak och targabåge ger tillräckligt med energi även för längre färder.



DCIM100GOPRO-
GOPR1480.JPG

default

Tack vare elmotorerna och solkraften blir Silent 55 en riktigt tyst upplevelse. Just så som många vill ha det på sjön. Lägg därtill rejäla utrymmen i en båt på 16,7×8,46 m så är detta en båt som uppfyller många drömmar.

Båten behöver inte ens generator när man kör air condition eller maskinerna i pentryt ombord. Den kan ligga helt tyst i en vik och fungera som plattform för familj och vänner.

Den här stora katamaranen fick sin världspremiär på Cannes Yachting Festival i september. Enligt varvet är detta världens första och enda oceangående helt sol- och eldrivna katamaranen.

Båten finns med flera olika konfigurationer beroende på vilka behov och önskemål som köparna har. Den båt som visades i Cannes var en "E-Power" version med 2×135 kW motorer och upp till 14 knops toppfart. Den kan även levereras i en "Cruiser" version med ett par 30 kW motorer eller en "Hybrid Power" version med 2×220 hk dieselmotorer och två stycken 14 kW elektriska motorer. I en särskild "Sailor" version kan båten även riggas och förses med olika motoralternativ.

Med 30 stycken högeffektiva solpaneler som ger maximalt 10 kW och rejäla laddningsregulatorer kan båten själv ladda sina lithiumbatterier tillräckligt för en hel natts körning. En 15 kVA inverter ger då ström till apparaterna ombord.

Silent 55 finns i fem olika inredningslayouter med 3–6 kabiner. En stor ägarkabin är central i tre av dessa versioner. Alla kabiner kan fås med dubbel- eller singelkojer samt separata duschar. Salongen ombord är på hela 40 m².

Båten är byggd med vacuuminjicering för att få ett lätt men starkt sandwichskrov med god isolering. Skrovet är dessutom förstärkt med kolfiber vid utsatta punkter och vinylester används för att undvika osmos.

Tekniska fakta

Längd:	16,7 m
Bredd:	8,46 m
Djup:	1,2 m
Vikt:	17,2 ton
Bränsle:	1 600 liter
Vatten:	1 000 liter
Hålltank:	1 000 liter
Generator:	9 000 Wp

Elmotorer: upp till 2×250 kW

Generator: 100 kW

Marschfart: 12 knots

Toppfart: upp till 20 knop

Info: <https://www.silent-yachts.com/>

📅 26 oktober, 2018 👤 Lars-Åke Redéen 📁 Nyheter 🔖 eldriven, katamaran, Silent 55

STULNA BÅTAR & MOTORER

Taggar

- Allsvenskan Segling
- Allt för sjön
- America's Cup
- Artemis Racing
- Bavaria
- båtmotorstöder
- Båtmässan i Göteborg
- Comstedt
- film
- Garmin
- Göta kanal
- göteborg