

MAGAZIN

SILENT 80
3-Deck – das
Penthouse der
Meere, so
die Werft



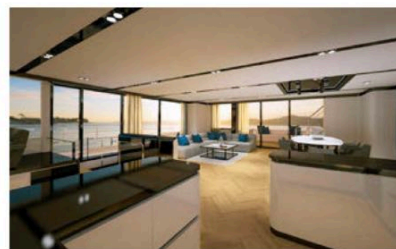
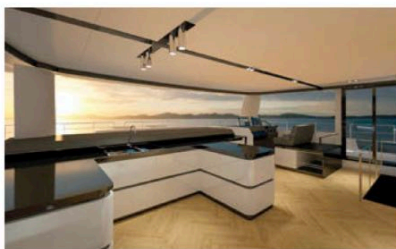
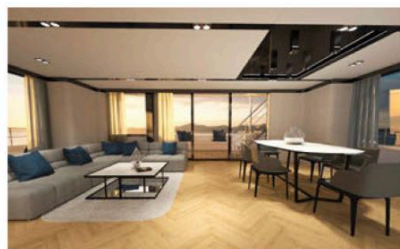
RAUM UND LICHT

SILENT-YACHTS stellte neue Versionen seines Flaggschiffs SILENT 80 vor

Jede SILENT-Yacht nutzt ausschließlich Solarenergie für den eigenen Antrieb. Nicht nur das: Die Energieversorgung aller an Bord befindlichen Navigations- und Haushaltsgeräte erfolgt auf demselben Weg. Vier Modelle hat SILENT-YACHTS im Portefeuille, beginnend mit der 16,70 m langen SILENT 55. Jetzt kündigte die österreichische Werft neue Varianten ihres Flaggschiffs SILENT 80 an. Vorangegangen war eine genaue Analyse. Was meinen die Kunden? Wohin tendiert der Markt? „Wir glauben, dass die Menschen immer mehr das Abenteuer im Yachting suchen“, sagte Solarpionier Michael Köhler, Gründer und CEO

von SILENT-YACHTS. „Die neuen Versionen der SILENT 80 ermöglichen es den Eignern, eine erstaunliche Anzahl von Toys mitzunehmen, außerdem bieten sie ihnen außergewöhnliche zusätzliche Features wie größere Fenster, bündiges Hauptdeck, neue Layouts des Hauptsalons und vieles mehr.“ Etwa: erhöhtes Hauptdeck mit mehr Platz für Gäste und einem Plus an Stauraum, 35 cm extra Kopffreiheit, optionale Loft-Version.

Technische Spezifikationen SILENT 80: 24,30 m Lüa, 10,92 m Búa, 2 x 80 kW Standard-Motorisierung, 240 kWh Batteriekapazität, 8–10 kn Reisegeschwindigkeit, etwa 12 kn Top Speed. www.silent-yachts.com



Im Innern kann der Blick schweifen. Eine Wohlfühlloase, auch für den Langzeittörn. Die SILENT 80 ist schließlich hochseetauglich